



**ГЛАВНОЕ УПРАВЛЕНИЕ  
ГОСУДАРСТВЕННОГО СТРОИТЕЛЬНОГО НАДЗОРА  
МОСКОВСКОЙ ОБЛАСТИ**

(Главгосстройнадзор Московской области)

Местонахождение: 143100, Московская область, г. Руза, ул. Солнцева, д. 11      тел.: 8 (498) 602-31-91  
Почтовый адрес: 123592, г. Москва, ул. Кулакова, д. 20, корп. 1      факс: 8 (498) 602-31-92

**УВЕДОМЛЕНИЕ № 04-14-036500-09-05А  
О ВЫЯВЛЕННЫХ НАРУШЕНИЯХ ПРИ ПРОВЕДЕНИИ ПРОВЕРКИ ИНДИВИДУАЛЬНОГО  
ПРЕДПРИНИМАТЕЛЯ ИЛИ ЮРИДИЧЕСКОГО ЛИЦА, ЯВЛЯЮЩЕГОСЯ ЧЛЕНОМ  
САМОРЕГУЛИРУЕМОЙ ОРГАНИЗАЦИИ**

г. Мытищи  
(место составления)

28.02.2023  
(дата составления)

Настоящим уведомляется

**Ассоциация работодателей «Саморегулируемая организация «Объединение строительных  
и монтажных организаций «Стройкорпорация»**

(саморегулируемая организация в области строительства, реконструкции, объектов капитального строительства)

о выявленных нарушениях при  
проведении проверки в отношении:

**АО "АВТОБЫТДОР"**

(Ф.И.О. индивидуального предпринимателя или  
наименование и организационно-правовая форма  
юридического лица, являющегося членом СРО)

осуществляющего строительство, Детский сад на 250 мест по адресу: Московская  
реконструкцию (указать нужное) область, г.о. Королев, ул. Академика  
объекта капитального строительства Легобасаева (ПИР и строительство), в т.ч.

работы по рекультивации з/у  
(наименование объекта капитального строительства)

расположенного по адресу:

**Московская область, г Королев,  
ул Академика Легобасаева**

(почтовый или строительный адрес объекта капитального  
строительства)

Срок проведения проверки: с 03.02.2023 по 16.02.2023

**Сведения о выявленных нарушениях:**

В результате проведенной проверки выполнения требований проектной документации составлен Акт проверки № 04-14-036500-04-08 от 16.02.2023, в соответствии с которым обнаружены следующие нарушения:

08.02.2022 в 18:00 выявил следующее: \*

- 1) В установленных оконных блоках 1-го этажа в осях С-П/6 монтажная пена не укрыта внутренней пароизоляционной лентой – нарушены требования проектной документации 99/21-П/ОС лист 8, в котором указано о необходимости соблюдения ППР-ДОУ 250-11/2022 лист 16. ч.1 ст.9.4 КоАП РФ;
- 2) В установленных оконных блоках 1-го этажа в осях С-П/6 в верхней плоскости оконного блока гибкие анкерные пластины должны иметь две точки крепления – нарушены

требования проектной документации 99/21-ПОС лист 8, в котором указано о необходимости соблюдения ППР-ДОУ 250-11/2022 лист 18, ч.1 ст.9.4 КоАП РФ; 3) В установленных оконных блоках 1-го этажа в осях С-П/6 отсутствует внутренняя пароизоляционная лента в нижней плоскости оконного блока - нарушены требования проектной документации 99/21-ПОС лист 8, в котором указано о необходимости соблюдения ППР-ДОУ 250-11/2022 лист 16, ч.1 ст.9.4 КоАП РФ;

4) В установленных оконных блоках 1-го этажа в осях И/П-Т монтажная пена не укрыта внутренней пароизоляционной лентой - нарушены требования проектной документации 99/21-ПОС лист 8, в котором указано о необходимости соблюдения ППР-ДОУ 250-11/2022 лист 16, ч.1 ст.9.4 КоАП РФ;

5) В установленных оконных блоках 1-го этажа в осях И/П-Т в верхней плоскости оконного блока гибкие анкерные пластины должны иметь две точки крепления - нарушены требования проектной документации 99/21-ПОС лист 8, в котором указано о необходимости соблюдения ППР-ДОУ 250-11/2022 лист 18, ч.1 ст.9.4 КоАП РФ;

6) В установленных оконных блоках 1-го этажа в осях И/П-Т отсутствует внутренняя пароизоляционная лента в нижней плоскости оконного блока - нарушены требования проектной документации 99/21-ПОС лист 8, в котором указано о необходимости соблюдения ППР-ДОУ 250-11/2022 лист 16, ч.1 ст.9.4 КоАП РФ;

7) В установленных оконных блоках 1-го этажа в осях И/П-Т средняя часть монтажного шва выполнена с пустотами и разрывами - нарушены требования проектной документации 99/21-ПОС лист 8, в котором указано о необходимости соблюдения ППР-ДОУ 250-11/2022 лист 11, ГОСТ 30971-2012 пункт А.3.5, ч.1 ст.9.4 КоАП РФ;

8) В установленных оконных блоках 1-го этажа в осях И/П-Т крепление оконных блоков выполнено с нарушением - нарушены требования проектной документации 99/21-ПОС лист 8, в котором указано о необходимости соблюдения ППР-ДОУ 250-11/2022 лист 16, ч.1 ст.9.4 КоАП РФ;

9) В установленном оконном блоке 1-го этажа в осях Т/А-2 в монтажные клинья установлены не в проектное положение - нарушены требования проектной документации 99/21-ПОС лист 8, в котором указано о необходимости соблюдения ППР-ДОУ 250-11/2022 лист 15, ч.1 ст.9.4 КоАП РФ;

10) В установленных оконных блоках 1-го этажа в осях А/6-12 монтажная пена не укрыта внутренней пароизоляционной лентой - нарушены требования проектной документации 99/21-ПОС лист 8, в котором указано о необходимости соблюдения ППР-ДОУ 250-11/2022 лист 16, ч.1 ст.9.4 КоАП РФ;

11) В установленных оконных блоках 1-го этажа в осях А/6-12 средняя часть монтажного шва выполнена с пустотами и разрывами - нарушены требования проектной документации 99/21-ПОС лист 8, в котором указано о необходимости соблюдения ППР-ДОУ 250-11/2022 лист 11, ГОСТ 30971-2012 пункт А.3.5, ч.1 ст.9.4 КоАП РФ;

12) В установленных оконных блоках 1-го этажа в осях А/6-12 в верхней плоскости оконного блока гибкие анкерные пластины должны иметь две точки крепления - нарушены требования проектной документации 99/21-ПОС лист 8, в котором указано о необходимости соблюдения ППР-ДОУ 250-11/2022 лист 18, ч.1 ст.9.4 КоАП РФ;

13) В установленных оконных блоках 1-го этажа в осях А/6-12 отсутствует внутренняя пароизоляционная лента в нижней плоскости оконного блока - нарушены требования проектной документации 99/21-ПОС лист 8, в котором указано о необходимости соблюдения ППР-ДОУ 250-11/2022 лист 16, ч.1 ст.9.4 КоАП РФ;

14) В установленных оконных блоках 1-го этажа в осях А/6-12 крепление оконных блоков выполнено с нарушением - нарушены требования проектной документации 99/21-ПОС лист 8, в котором указано о необходимости соблюдения ППР-ДОУ 250-11/2022 лист 16, ч.1 ст.9.4 КоАП РФ;

15) В установленном оконном блоке 1-го этажа в осях Б/А-Б в монтажные клинья установлены не в проектное положение - нарушены требования проектной документации 99/21-ПОС лист 8, в котором указано о необходимости соблюдения ППР-ДОУ 250-11/2022 лист 15, ч.1 ст.9.4 КоАП РФ;

16) В установленных оконных блоках 1-го этажа в осях П/7-12 монтажная пена не укрыта внутренней пароизоляционной лентой - нарушены требования проектной документации 99/21-ПОС лист 8, в котором указано о необходимости соблюдения ППР-ДОУ 250-11/2022 лист 16, ч.1 ст.9.4 КоАП РФ;

17) В установленных оконных блоках 1-го этажа в осях П/7-12 гибкие анкерные пластины должны иметь две точки крепления - нарушены требования проектной документации 99/21-



32) В установленных оконных блоках 3-го этажа в осях А/6-12 в верхней плоскости оконного блока гибкие анкерные пластины должны иметь две точки крепления – нарушены требования проектной документации 99/21-ПОС лист 8, в котором указано о необходимости соблюдения ППР-ДОУ 250-11/2022 лист 18, ч.1 ст.9.4 КоАП РФ;

33) В установленных оконных блоках 3-го этажа в осях А/6-12 отсутствует внутренняя пароизоляционная лента в нижней плоскости оконного блока – нарушены требования проектной документации 99/21-ПОС лист 8, в котором указано о необходимости соблюдения ППР-ДОУ 250-11/2022 лист 16, ч.1 ст.9.4 КоАП РФ;

34) В установленном оконном блоке 3-го этажа в осях б/А-В в монтажные клинья установлены не в проектное положение – нарушены требования проектной документации 99/21-ПОС лист 8, в котором указано о необходимости соблюдения ППР-ДОУ 250-11/2022 лист 15, ч.1 ст.9.4 КоАП РФ.

Таким образом, АО "АВТОБЫТДОР" совершило административное правонарушение, ответственность за которое предусмотрена ч. 1 ст. 9.4 Кодекса Российской Федерации об административных правонарушениях (далее – КоАП РФ)

По результатам проведенной проверки в отношении:

АО "АВТОБЫТДОР" (ОГРН 1185029019823,  
ИНН 5018196032, место нахождения: 141074,  
Московская обл., г.о. Королев, г. Королев,  
ул. Пионерская, д. 25 А, эт. 3, помещ. 2,4,6)

Составлены: протокол об административном правонарушении № 04-14-036500-06-02 от 17.02.2023 по ч. 1 ст. 9.4 Кодекса Российской Федерации об административных правонарушениях

(составлен протокол об административном правонарушении, указать дату составления и номер протокола, ст. КоАП РФ, выдано предписание об устранении выявленных нарушений указать дату составления и номер предписания)

Консультант ОИЭС №4  
Управления надзора за  
строительством  
(должность)



(подпись)

О.В. Кочетов  
(расшифровка подписи)

Вице-президенту Ассоциации  
СРО «Стройкорпорация»  
Пятибратову С.Г.  
От главного специалиста КЭУ  
Сайфуллина М.Ю.

Служебная записка

Член ассоциации СРО «Стройкорпорация» АО «Автобытдор» нарушает требования «Положения о членстве в ассоциации» п. 6.4 абзац 2 «несоблюдение членом Ассоциации требований технических регламентов, повлекшего за собой причинение вреда».

1. Уведомление о выявленных нарушениях Главгосстройнадзора МО № 04-14-036500-09-05А от 28.02.23г.

Согласно Положения о рассмотрении жалоб п. 4.3 «В случае соответствия жалобы (обращения) требованиям главы 3 настоящего Положения в течение трех рабочих дней с момента поступления жалобы (обращения) в Ассоциацию на основании решения руководителя Контрольного комитета Ассоциации, назначается внеплановая проверка в отношении члена Ассоциации, указанного в жалобе (обращении). Члену Ассоциации, в отношении которого назначена внеплановая проверка, направляется уведомление о проведении внеплановой проверки в порядке, установленном Положением о контроле Ассоциации за деятельностью своих членов»

прошу назначить внеплановую проверку.

Приложение: Уведомление о нарушениях Главгосстройнадзора МО № 04-14-036500-09-05А от 28.02.23

Главный специалист КЭУ



Сайфуллин М.Ю.

8-903-198-53-30

8-492-020-20-21

8-499-929-99-99

Королев  
ул. Пискаревская  
д.25а 3 этаж  
помещ. 2,4,6



**Ассоциация работодателей  
«Саморегулируемая организация «Объединение строительных и монтажных  
организаций «Стройкорпорация»»**

141201, Московская обл., г. Пушкино, мкр. Междуречье, ул. Славянская, дом 2, ком. 79/1, 79/3, 84  
Телефон / факс: +7 (495) 268-14-42 [lukin@stroycorp.com](mailto:lukin@stroycorp.com), [seer@stroycorp.com](mailto:seer@stroycorp.com), [www.mosmo-sk.ru](http://www.mosmo-sk.ru)  
ИНН 5018137005 /КПП 503801001 /ОГРН1095000001502

**ПРИКАЗ № 01-03-23**

г. Пушкино, Московской области 01 марта 2023 года

**О проведении внеплановой проверки**

На основании статьи 55.14 Градостроительного кодекса Российской Федерации, служебной записки главного специалиста КЭУ М.Ю. Сайфуллина от 01.03.2023г

**п р и к а з ы в а ю :**

Провести внеплановую проверку Общества с ограниченной ответственностью "Автобытдор" (ИНН 5018196032).

1. Место проведения проверки: объект капитального строительства «Детский сад на 250 мест» по адресу: Московская обл., г. Королев, ул. Академика Легостаева.

Срок проведения проверки: один день на проверку организации в период с 06 по 17 марта 2023 года.

2. Предмет проверки: устранение замечаний, выявленных специалистами Главгосстройнадзора МО по Акту проверки № 04-14-036500-04-08 от 16.02.22г. и Уведомления о нарушениях № 04-14-036500-09-05А от 28.02.23г.

3. Ответственные за проведение проверки:  
С.Г. Ткаченко - начальник Контрольно-экспертного управления Ассоциации,  
М.Ю. Сайфуллин - главный специалист Контрольно-экспертного управления Ассоциации.

Контроль за исполнением настоящего приказа оставляю за собой.

**Вице-президент Ассоциации  
СРО «Стройкорпорация»**

  
**С.Г. Пятибратов**

«Утверждаю»

Вице-президент

Ассоциации «Саморегулируемая организация  
«Объединение строительных и монтажных организаций  
«Стройкорпорация»  
С.Г. Пятибратов

Акт проведения контрольных мероприятий

по проверке выполнения членом СРО требований стандартов и правил,  
технических регламентов, внутренних нормативных документов СРО

г. Мытищи

«13» марта 2023года

Нами, начальником контрольно - экспертного управления С.Г. Ткаченко и  
главным специалистом контрольно - экспертного управления Ассоциации  
СРО «Стройкорпорация» М.Ю. Сайфуллиным

должность, ФИО лиц, уполномоченных проводить контрольную проверку

проведена проверка АО "Автобытдор", генеральный директор Сысоев Ар-  
тур Александрович.

На основании приказа: от 01.03.2023 г. № 01-03-23 Ассоциации СРО  
«Стройкорпорация» составлен настоящий Акт проверки соблюдения требо-  
ваний квалификационных стандартов, стандартов СРО, технических регла-  
ментов и правил саморегулирования членом СРО «Стройкорпорация».

**АО "Автобытдор"**

наименование лица, являющегося членом Ассоциации СРО «Стройкорпорация»

расположенным по адресу: 141074, Московская область, г.о. Королев, г. Королев,  
ул. Пионерская, д. 25А, этаж 3, помещ. 2,4,6. осуществляющего строительство объ-  
екта «Детский сад на 250 мест» по адресу: Московская обл., г. Королев, ул. Академи-  
ка Легостаева.

**Предмет, вопросы проверки:**

Устранение замечаний, выявленных специалистами Главгосстройнадзора МО по акту выездной  
проверки № 04-14-036500-04-08 от 16.02.2022г. и Уведомление о нарушениях № 04-14-036500-09-  
05А от 28.02.2023г.

1. В установленных оконных блоках 1-го этажа в осях С-П/6 монтажная пена не укрыта  
внутренней пароизоляционной лентой.

2. В установленных оконных блоках 1-го этажа в осях С-П/6 в верхней плоскости оконного блока гибкие анкерные пластины должны иметь 2 точки крепления.
3. В установленных оконных блоках 1-го этажа в осях С-П/6 отсутствует внутренняя пароизоляционная лента в нижней плоскости оконного блока.
4. В установленных оконных блоках 1-го этажа в осях 1/П-Т монтажная пена не укрыта внутренней пароизоляционной лентой.
5. В установленных оконных блоках 1-го этажа в осях 1/П-Т в верхней плоскости оконного блока гибкие анкерные пластины должны иметь 2 точки крепления.
6. В установленных оконных блоках 1-го этажа в осях 1/П-Т отсутствует внутренняя пароизоляционная лента в нижней плоскости оконного блока.
7. В установленных оконных блоках 1-го этажа в осях 1/П-Т средняя часть монтажного шва выполнена с пустотами и разрывами.
8. В установленных оконных блоках 1-го этажа в осях 1/П-Т крепление оконных блоков выполнено с нарушениями
9. В установленном оконном блоке 1-го этажа в осях Т/1-2 монтажные клинья установлены не в проектное положение.
10. В установленных оконных блоках 1-го этажа в осях А/6-12 монтажная пена не укрыта внутренней пароизоляционной лентой.
11. В установленных оконных блоках 1-го этажа в осях А/6-12 средняя часть монтажного шва выполнена с пустотами и разрывами.
12. В установленных оконных блоках 1-го этажа в осях А/6-12 в верхней плоскости оконного блока гибкие анкерные пластины должны иметь 2 точки крепления.
13. В установленных оконных блоках 1-го этажа в осях А/6-12 отсутствует внутренняя пароизоляционная лента в нижней плоскости оконного блока.
14. В установленных оконных блоках 1-го этажа в осях А/6-12 крепление оконных блоков выполнено с нарушениями.
15. В установленных оконных блоках 1-го этажа в осях П/7-12 монтажная пена не укрыта внутренней пароизоляционной лентой.
16. В установленных оконных блоках 1-го этажа в осях П/7-12 монтажная пена не укрыта внутренней пароизоляционной лентой.
17. В установленных оконных блоках 1-го этажа в осях П/7-12 в верхней плоскости оконного блока гибкие анкерные пластины должны иметь 2 точки крепления.
18. В установленных оконных блоках 1-го этажа в осях П/7-12 отсутствует внутренняя пароизоляционная лента в нижней плоскости оконного блока.
19. В установленных оконных блоках 1-го этажа в осях П/7-12 крепление оконных блоков выполнено с нарушениями.
20. В установленных оконных блоках 2-го этажа в осях С-П/6 монтажная пена не укрыта внутренней пароизоляционной лентой.
21. В установленных оконных блоках 2-го этажа в осях С-П/6 в верхней плоскости оконного блока гибкие анкерные пластины должны иметь 2 точки крепления.
22. В установленных оконных блоках 2-го этажа в осях С-П/6 отсутствует внутренняя пароизоляционная лента в нижней плоскости оконного блока.
23. В установленных оконных блоках 2-го этажа в осях А/6-12 монтажная пена не укрыта внутренней пароизоляционной лентой.
24. В установленных оконных блоках 2-го этажа в осях А/6-12 в верхней плоскости оконного блока гибкие анкерные пластины должны иметь 2 точки крепления.



25. В установленных оконных блоках 2-го этажа в осях А/6-12 отсутствует внутренняя пароизоляционная лента в нижней плоскости оконного блока.
26. В установленном оконном блоке 2-го этажа в осях 6/А-Б монтажные клинья установлены не в проектное положение.
27. В установленных оконных блоках 2-го этажа в осях П/7-12 монтажная пена не укрыта внутренней пароизоляционной лентой.
28. В установленных оконных блоках 2-го этажа в осях П/7-12 отсутствует внутренняя пароизоляционная лента в нижней плоскости оконного блока.
29. В установленных оконных блоках 3-го этажа в осях С-П/6 монтажная пена не укрыта внутренней пароизоляционной лентой.
30. В установленных оконных блоках 3-го этажа в осях С-П/6 отсутствует внутренняя пароизоляционная лента в нижней плоскости оконного блока.
31. В установленных оконных блоках 3-го этажа в осях А/6-12 монтажная пена не укрыта внутренней пароизоляционной лентой.
32. В установленных оконных блоках 3-го этажа в осях А/6-12 в верхней плоскости оконного блока гибкие анкерные пластины должны иметь 2 точки крепления.
33. В установленных оконных блоках 3-го этажа в осях А/6-12 отсутствует внутренняя пароизоляционная лента в нижней плоскости оконного блока.
34. В установленном оконном блоке 3-го этажа в осях 6/А-Б монтажные клинья установлены не в проектное положение.

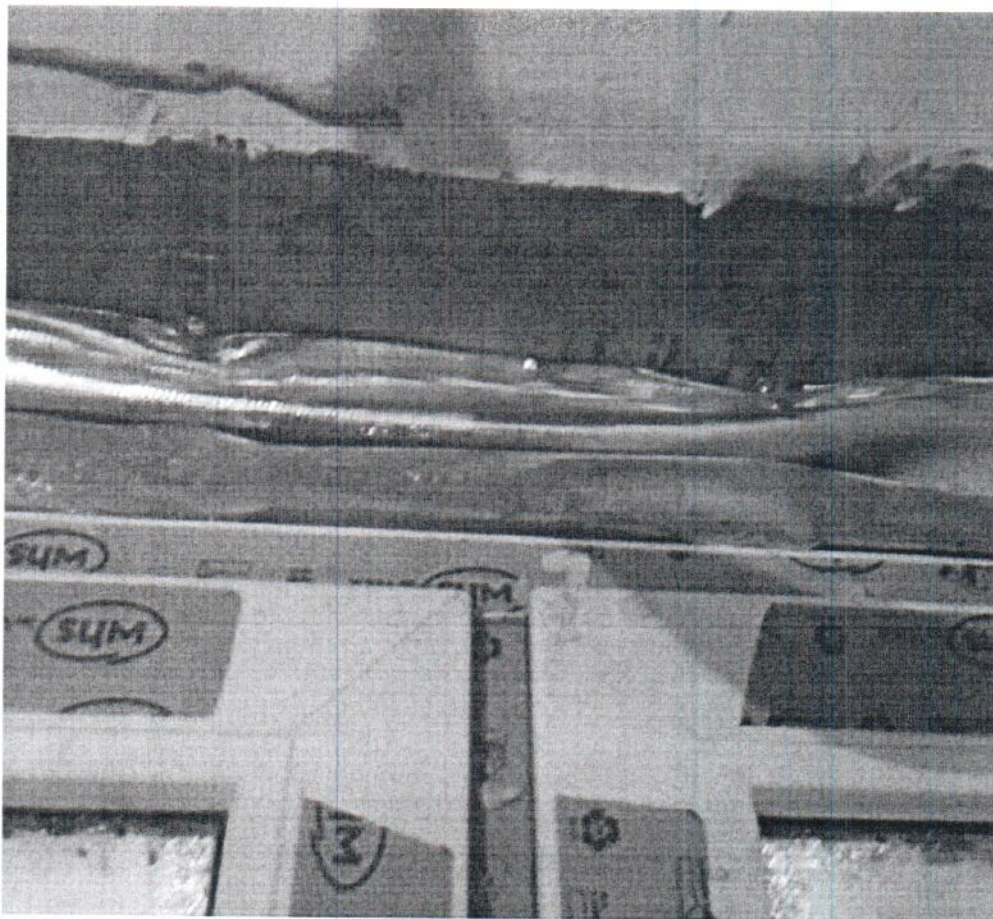
В результате проверки установлено:

1. В установленных оконных блоках 1-го этажа в осях С-П/6 монтажная пена не укрыта внутренней пароизоляционной лентой.



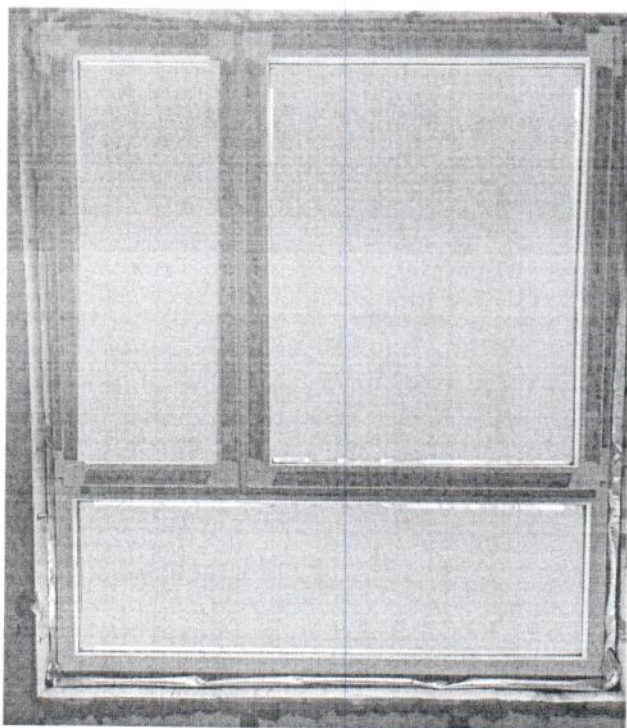
**Вывод: Исправлено**

2. В установленных оконных блоках 1-го этажа в осях С-П/6 в верхней плоскости оконного блока гибкие анкерные пластины должны иметь 2 точки крепления.



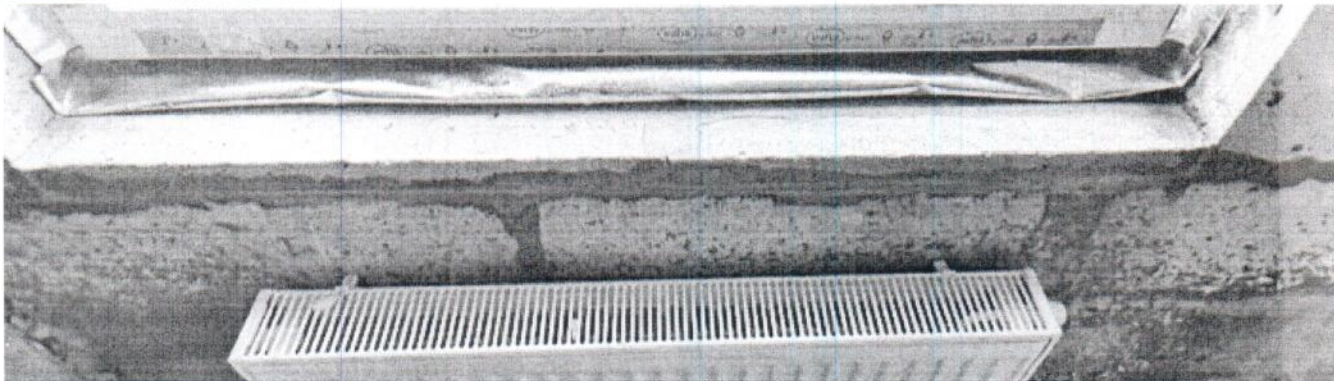
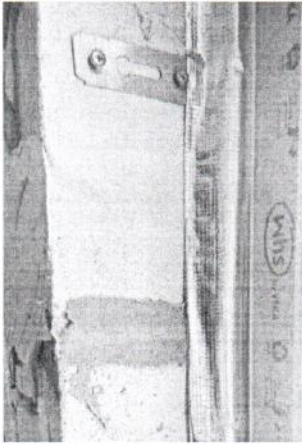
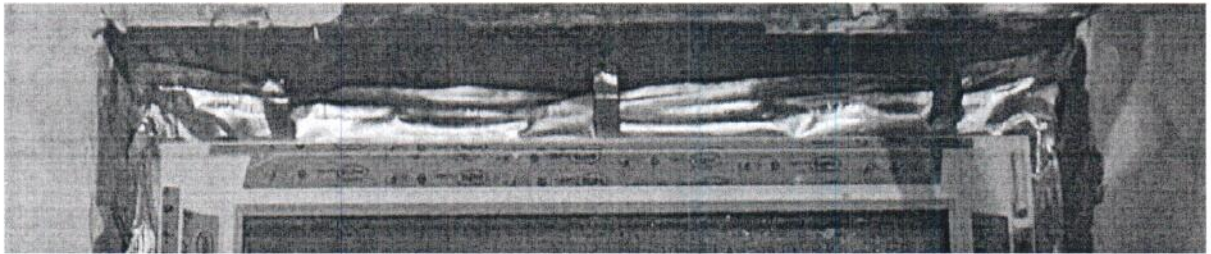
**Вывод: Исправлено**

3. В установленных оконных блоках 1-го этажа в осях С-П/6 отсутствует внутренняя пароизоляционная лента в нижней плоскости оконного блока



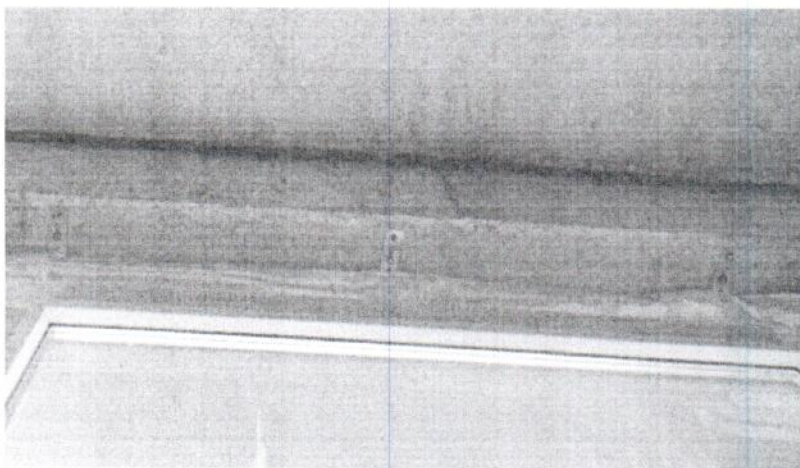
**Вывод: Исправлено**

4. В установленных оконных блоках 1-го этажа в осях I/П-Т монтажная пена не укрыта внутренней пароизоляционной лентой.



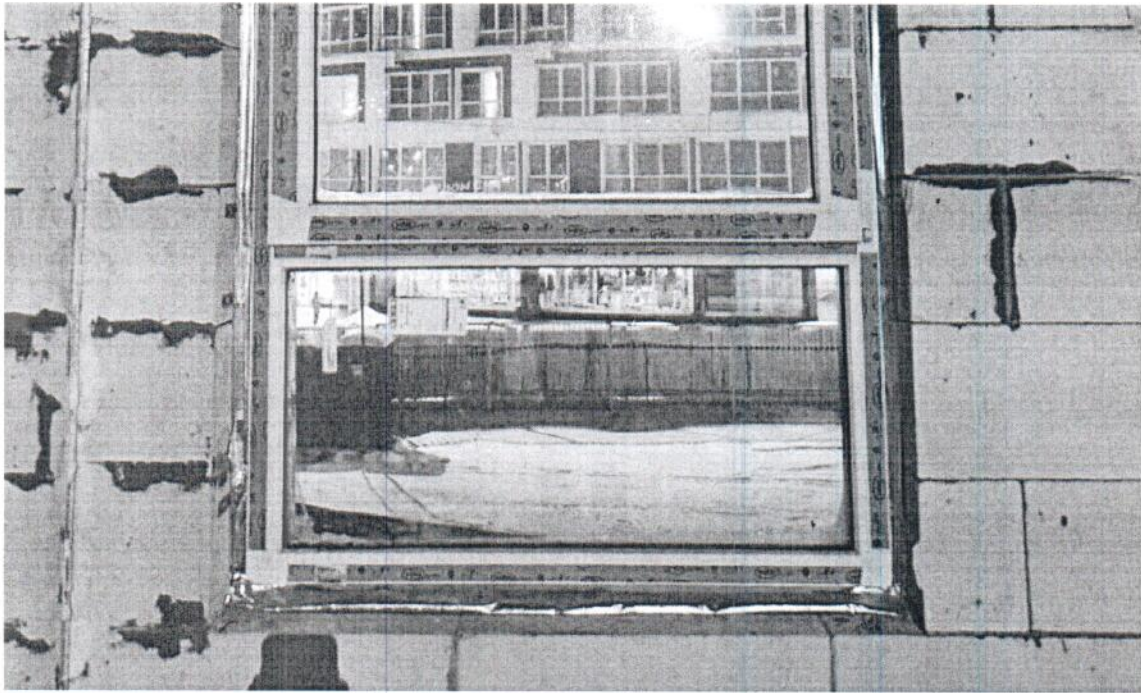
**Вывод: Исправлено**

5. В установленных оконных блоках 1-го этажа в осях 1/П-Г в верхней плоскости оконного блока гибкие анкерные пластины должны иметь 2 точки крепления.



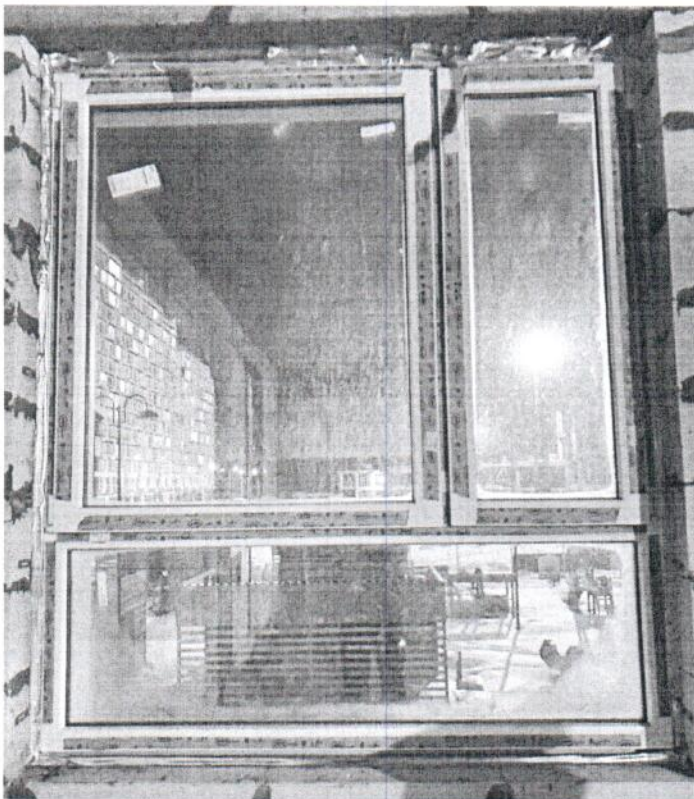
**Вывод: Исправлено**

6. В установленных оконных блоках 1-го этажа в осях 1/П-Г отсутствует внутренняя пароизоляционная лента в нижней плоскости оконного блока



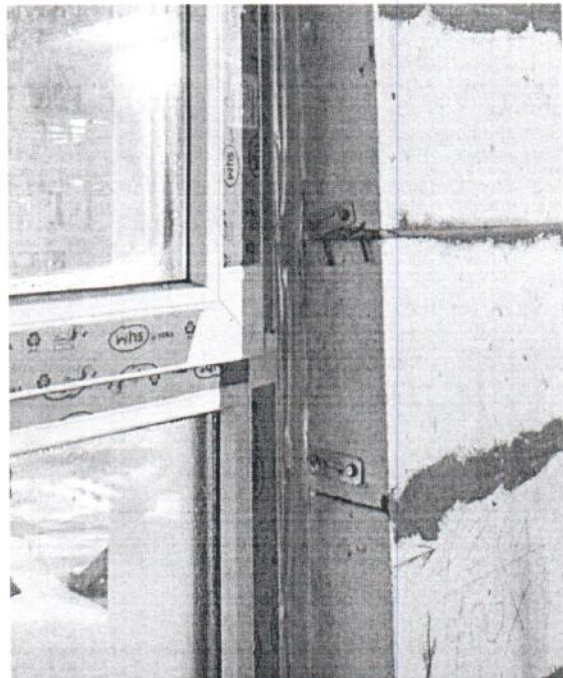
**Вывод: Исправлено**

7. В установленных оконных блоках 1-го этажа в осях 1/П-Т средняя часть монтажного шва выполнена с пустотами и разрывами



**Вывод: Исправлено**

8. В установленных оконных блоках 1-го этажа в осях 1/П-Т крепление оконных блоков выполнено с нарушениями



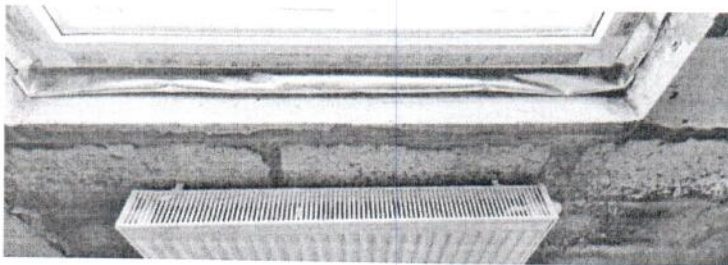
**Вывод: Исправлено**

9. В установленном оконном блоке 1-го этажа в осях Т/1-2 монтажные клинья установлены не в проектное положение.



**Вывод: Исправлено**

10. В установленных оконных блоках 1-го этажа в осях А/6-12 монтажная пена не укрыта внутренней пароизоляционной лентой.



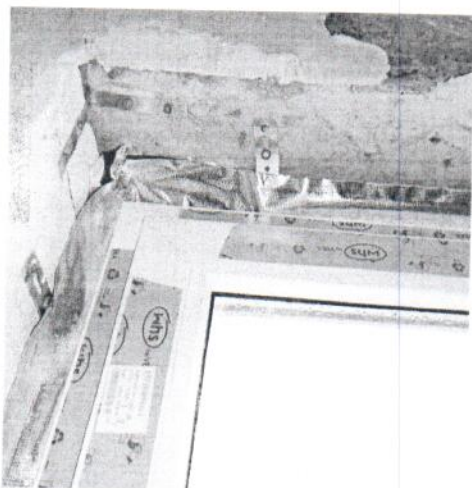
**Вывод: Исправлено**

11. В установленных оконных блоках 1-го этажа в осях А/6-12 средняя часть монтажного шва выполнена с пустотами и разрывами.



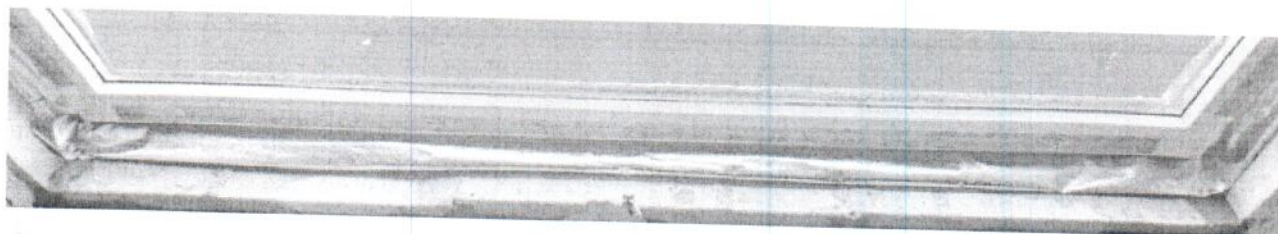
**Вывод: Исправлено**

12. В установленных оконных блоках 1-го этажа в осях А/6-12 в верхней плоскости оконного блока гибкие анкерные пластины должны иметь 2 точки крепления



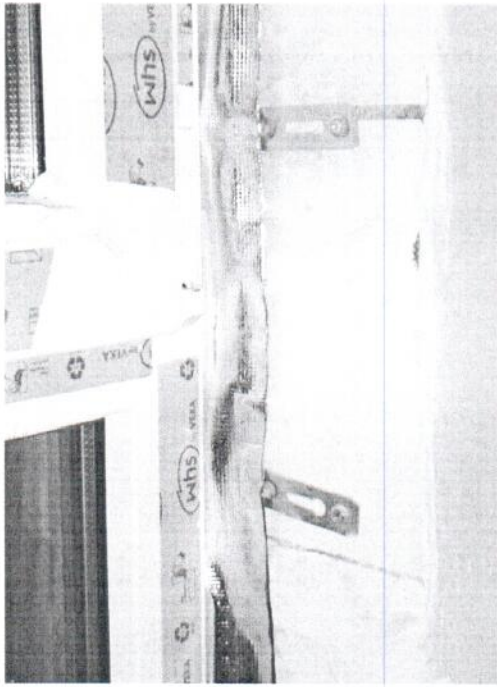
**Вывод: Исправлено**

13. В установленных оконных блоках 1-го этажа в осях А/6-12 отсутствует внутренняя пароизоляционная лента в нижней плоскости оконного блока



**Вывод: Исправлено**

14. В установленных оконных блоках 1-го этажа в осях А/6-12 крепление оконных блоков выполнено с нарушениями



**Вывод: Исправлено**

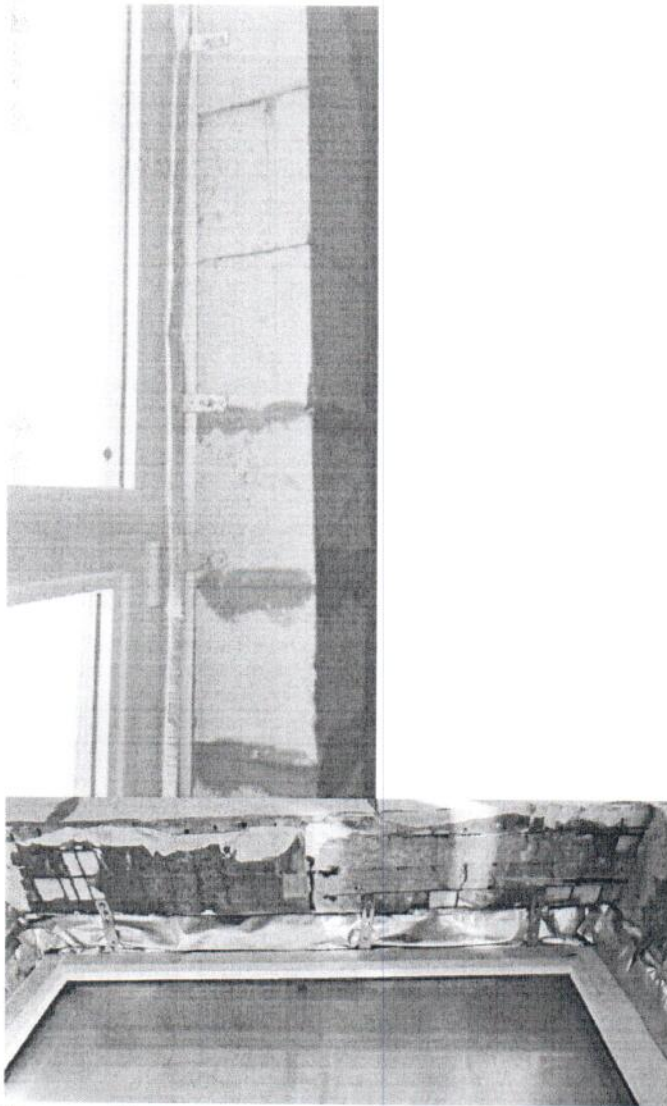
15. В установленных оконных блоках 1-го этажа в осях П/7-12 монтажная пена не укрыта внутренней пароизоляционной лентой



**Вывод: Исправлено**

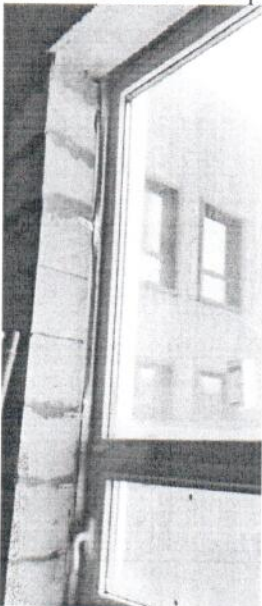
16. В установленных оконных блоках 1-го этажа в осях П/7-12 монтажная пена не укрыта внутренней пароизоляционной лентой





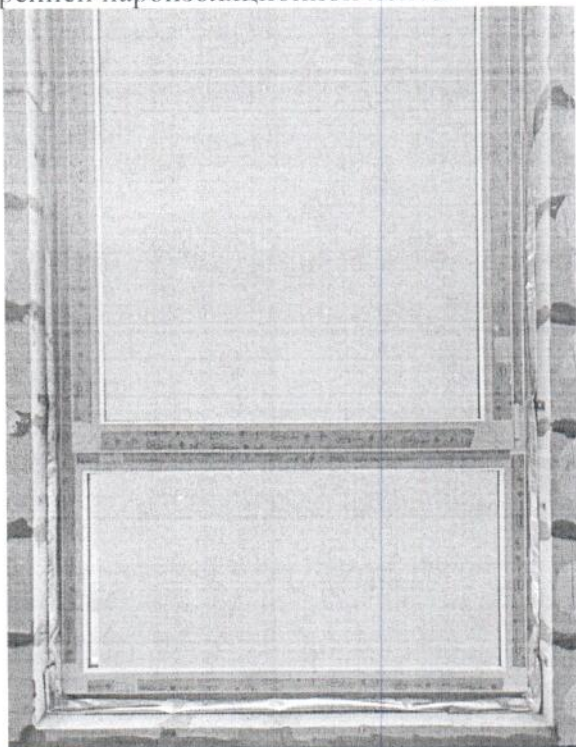
Вывод: Исправлено

17. В установленных оконных блоках 1-го этажа в осях П/7-12 в верхней плоскости оконного блока гибкие анкерные пластины должны иметь 2 точки крепления



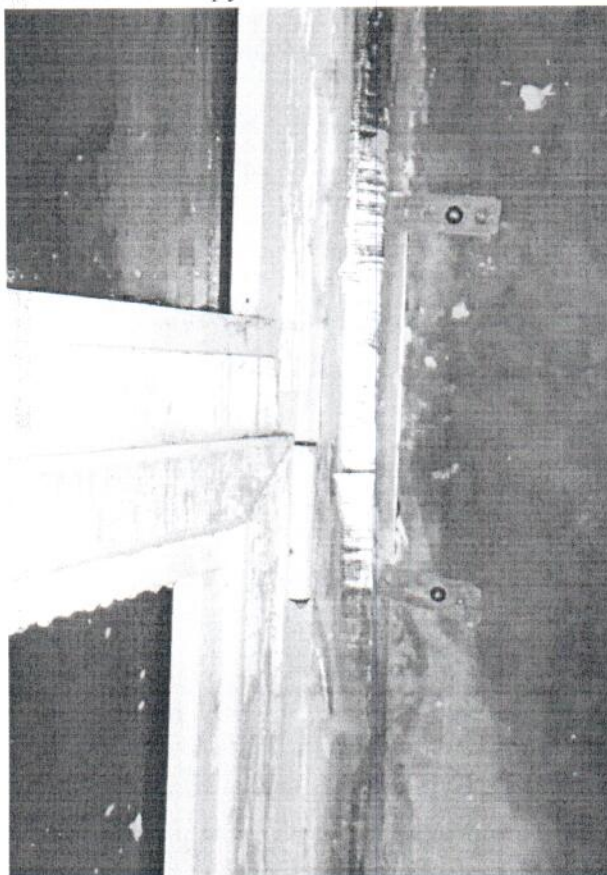
Вывод: Исправлено

18. В установленных оконных блоках 1-го этажа в осях П/7-12 монтажная пена не укрыта внутренней пароизоляционной лентой



**Вывод: Исправлено**

19. В установленных оконных блоках 1-го этажа в осях П/7-12 крепление оконных блоков выполнено с нарушениями.



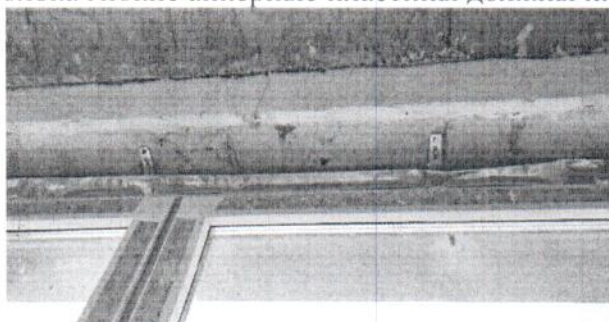
**Вывод: Исправлено**

20. В установленных оконных блоках 2-го этажа в осях С-П/6 монтажная пена не укрыта внутренней пароизоляционной лентой



**Вывод: Исправлено**

21. В установленных оконных блоках 2-го этажа в осях С-П/6 в верхней плоскости оконного блока гибкие анкерные пластины должны иметь 2 точки крепления



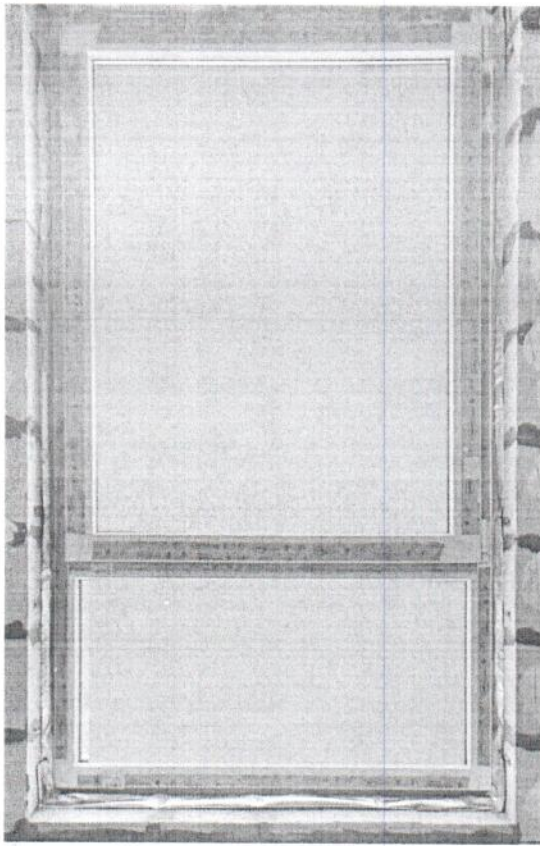
**Вывод: Исправлено**

22. В установленных оконных блоках 2-го этажа в осях С-П/6 отсутствует внутренняя пароизоляционная лента в нижней плоскости оконного блока



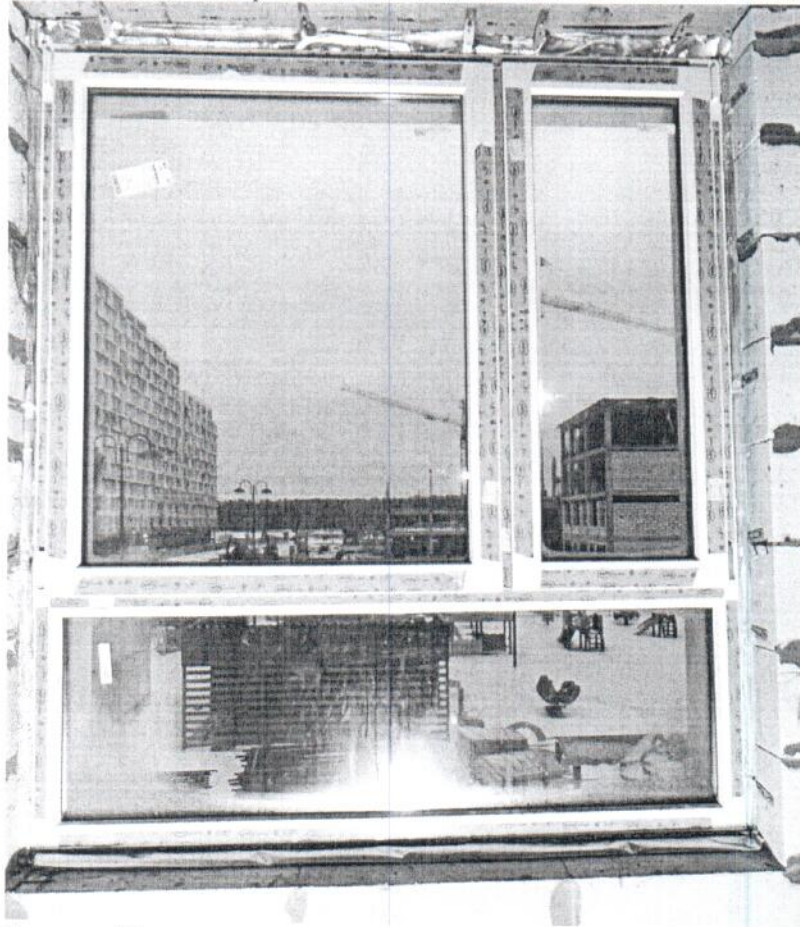
**Вывод: Исправлено**

23. В установленных оконных блоках 1-го этажа в осях П/7-12 монтажная пена не укрыта внутренней пароизоляционной лентой



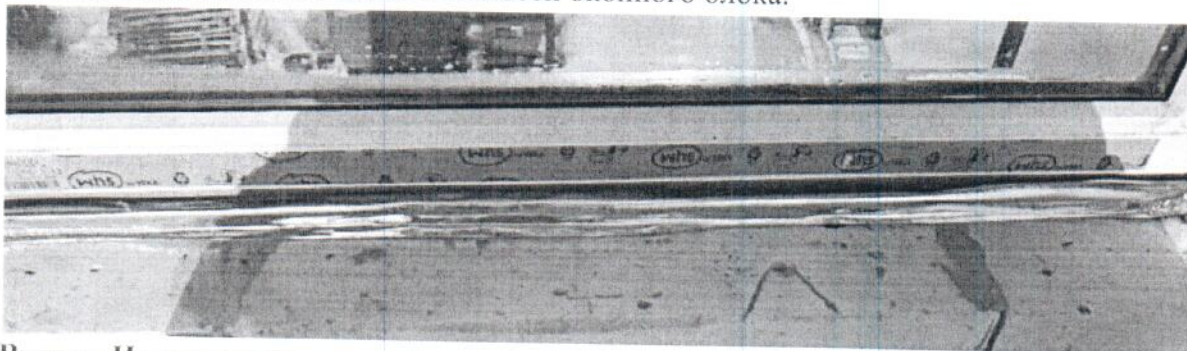
Вывод: Исправлено

24. В установленных оконных блоках 2-го этажа в осях А/6-12 в верхней плоскости оконного блока гибкие анкерные пластины должны иметь 2 точки крепления



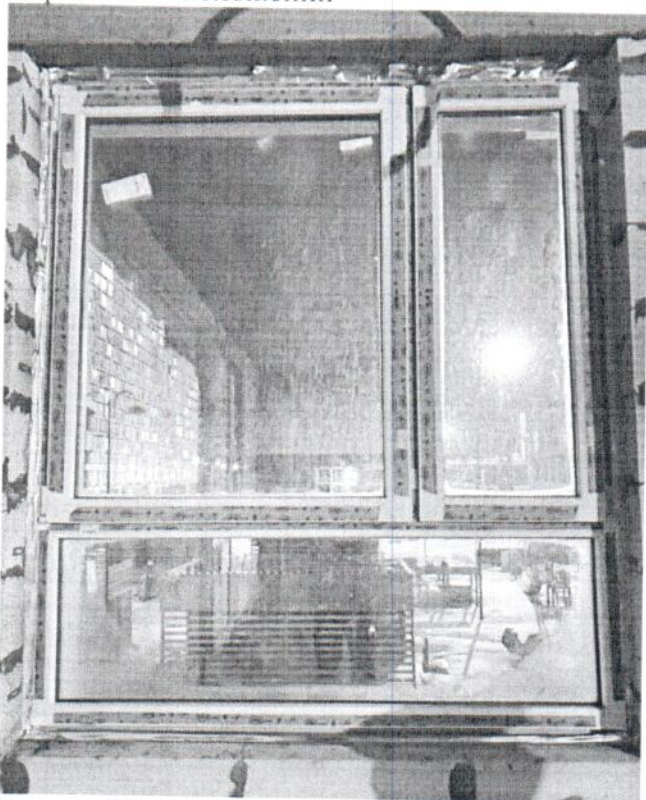
Вывод: Исправлено

25. В установленных оконных блоках 2-го этажа в осях А/6-12 отсутствует внутренняя пароизоляционная лента в нижней плоскости оконного блока.



Вывод: Исправлено

26. В установленном оконном блоке 2-го этажа в осях 6/А-Б монтажные клинья установлены не в проектное положение



Вывод: Исправлено

27. В установленных оконных блоках 2-го этажа в осях П/7-12 монтажная пена не укрыта внутренней пароизоляционной лентой.



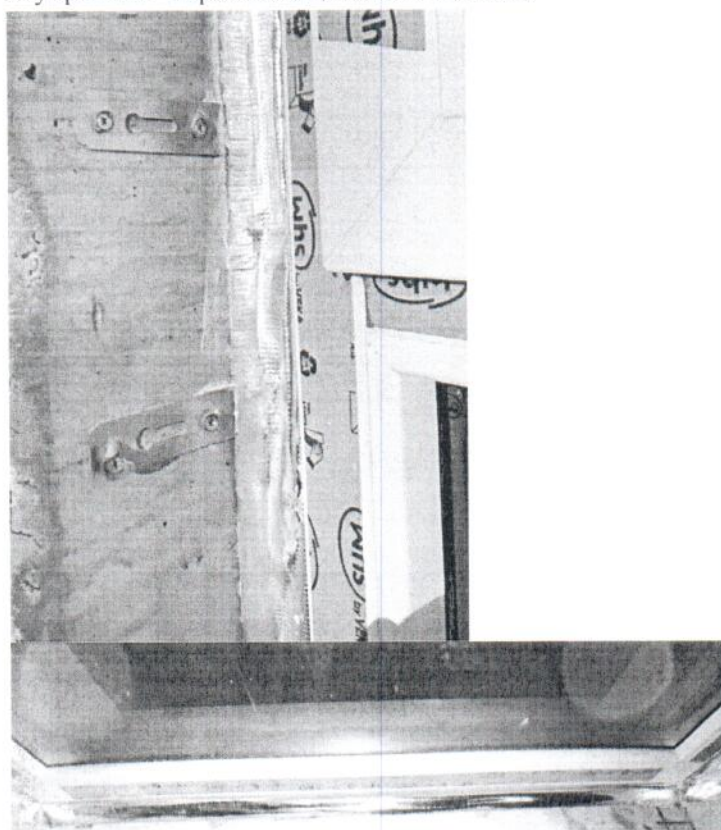
Вывод: Исправлено

28. В установленных оконных блоках 2-го этажа в осях П/7-12 отсутствует внутренняя пароизоляционная лента в нижней плоскости оконного блока



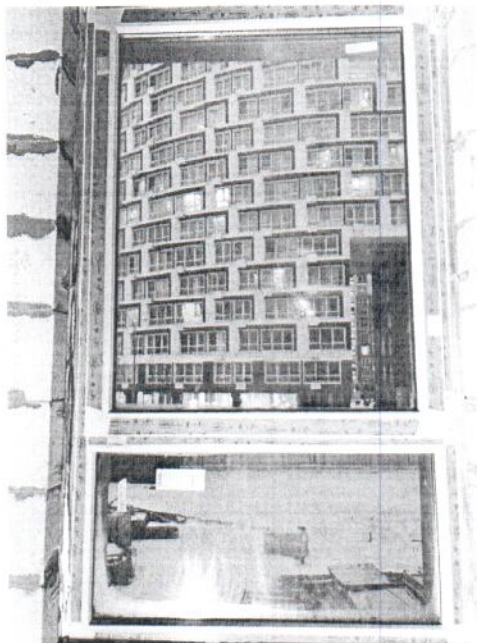
**Вывод: Исправлено**

29. В установленных оконных блоках 3-го этажа в осях С-П/6 монтажная пена не укрыта внутренней пароизоляционной лентой.



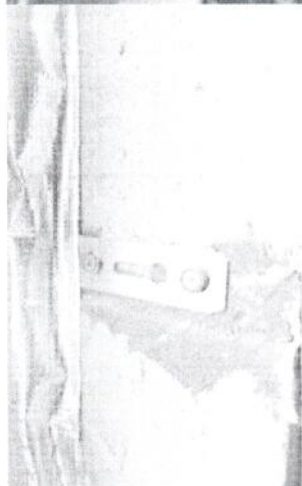
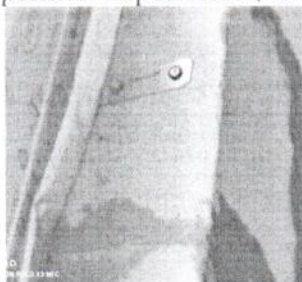
**Вывод: Исправлено**

30. В установленных оконных блоках 3-го этажа в осях С-П/6 отсутствует внутренняя пароизоляционная лента в нижней плоскости оконного блока



**Вывод: Исправлено**

31. В установленных оконных блоках 3-го этажа в осях А/6-12 монтажная пена не укрыта внутренней пароизоляционной лентой



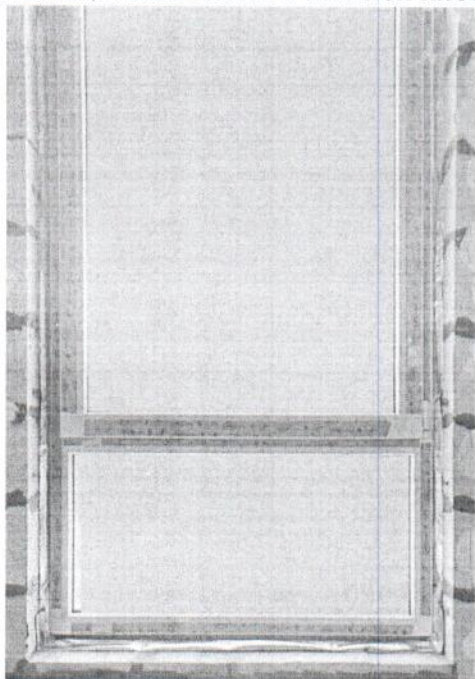
**Вывод: Исправлено**

32. В установленных оконных блоках 3-го этажа в осях А/6-12 в верхней плоскости оконного блока гибкие анкерные пластины должны иметь 2 точки крепления



**Вывод: Исправлено**

33. В установленных оконных блоках 3-го этажа в осях А/6-12 отсутствует внутренняя паро-изоляционная лента в нижней плоскости оконного блока



Вывод: Исправлено

34. В установленном оконном блоке 3-го этажа в осях 6/А-Б монтажные клинья установлены не в проектном положении



Вывод: Исправлено



Комиссии  
представлено:

Фотоотчет, подтверждающий устранение замечаний, выявленных специалистами Главгосстройнадзора МО по акту выездной проверки № 04-14-036500-04-08 от 16.02.2022г. и Уведомления о нарушениях № 04-14-036500-09-05А от 28.02.2023г. в отношении АО "Автобытдор" по объекту строительства: «Детский сад на 250 мест» по адресу: Московская обл., г. Королев, ул. Академика Легостаева.

Дата составления Акта:

«13» марта 2023 г.

Должностные лица, составившие настоящий Акт:

Генеральный директор АО "Автобытдор"



печать организации

должность

подпись

/А.А. Сысоев/

расшифровка подписи

Начальник отдела контрольно - экспертного управления Ассоциации СРО «Стройкорпорация»

должность

подпись    расшифровка подписи

/С.Г. Ткаченко/

Главный специалист контрольно - экспертного управления Ассоциации СРО «Стройкорпорация»

должность

подпись    расшифровка подписи

/М.Ю. Сайфуллин/